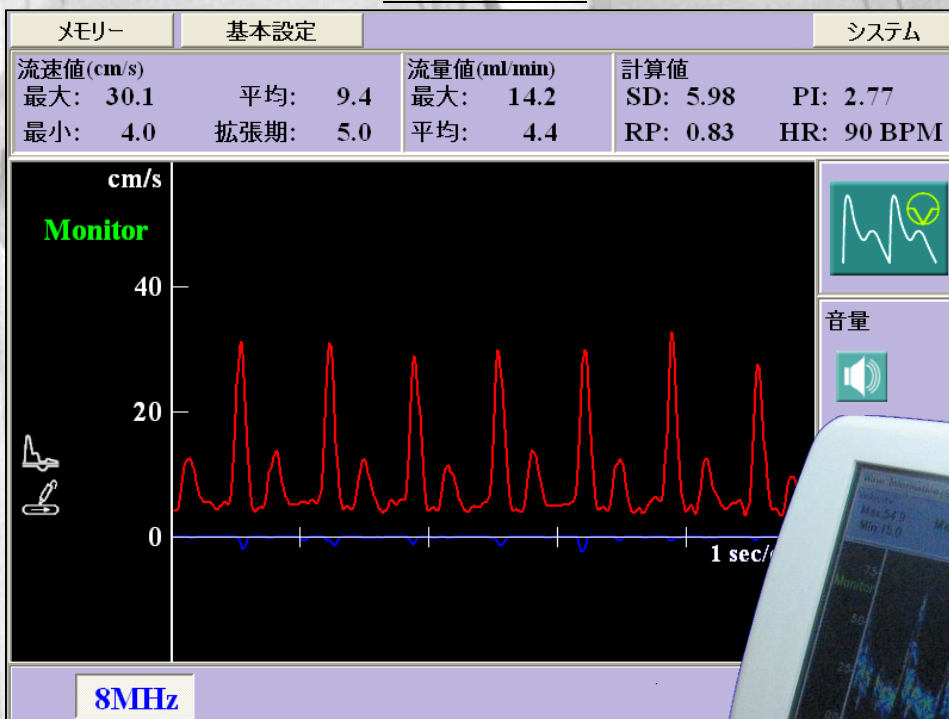


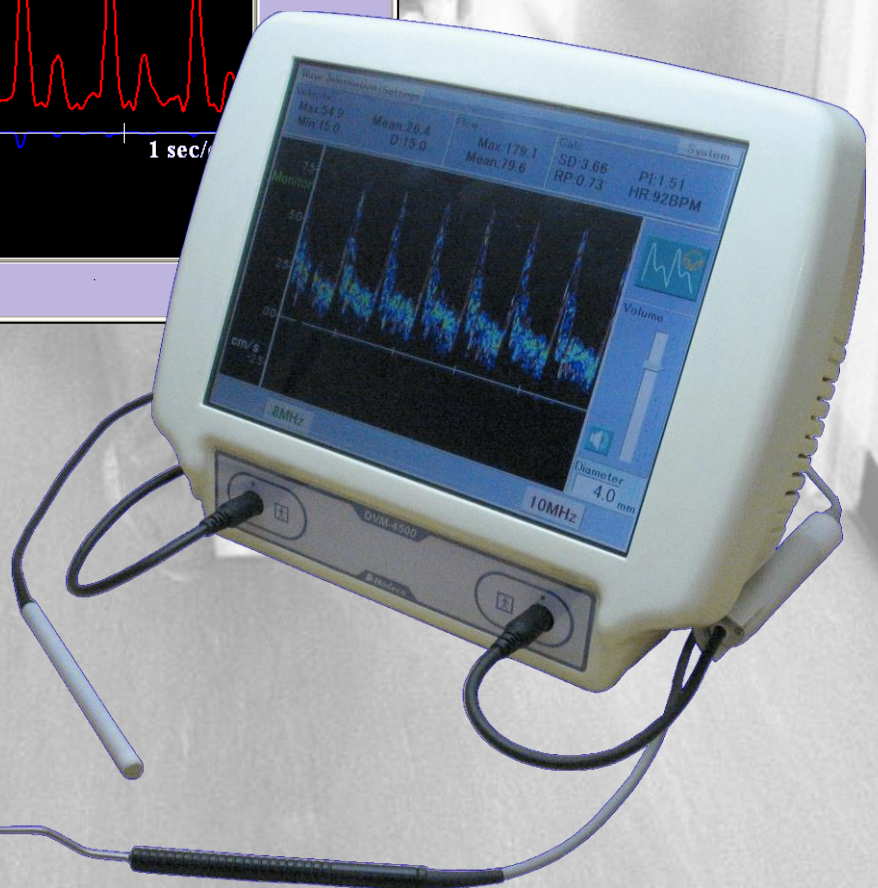
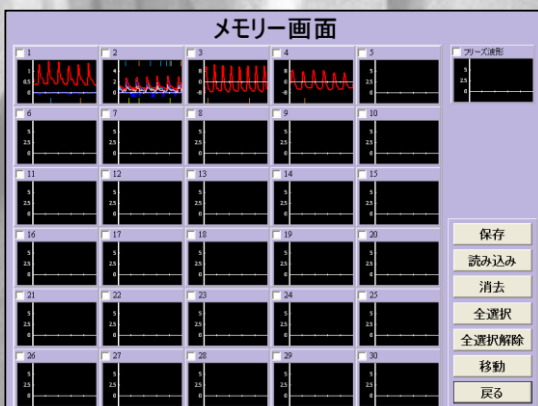
超音波血流計 DVM-4500

- 10 インチの大画面カラータッチパネル搭載
- 4, 5, 8, 10, 20MHz の 5 種類のプローブが付け替え可能
- フレキシブル型プローブ(10MHz、径 2mm または 20MHz、径 1.2mm)、
極細バイオネット型プローブ(20MHz、径 0.8mm)の使用が可能
- USB フラッシュメモリを接続し、PDF ファイル/DICOM®ファイルを出力
- 内部メモリーに 30 データを記録
- 高性能 CPU を搭載し、FFT 解析が可能
- 本体の軽量化、サイズを大幅に縮小 (300(幅) x 167(奥) x 244(高) [mm]、2.7 kg)

画面イメージ



メモリー画面イメージ



臨床応用例

- 血管吻合術
 - 脳動脈瘤クリッピング術
 - 脳動静脈奇形
 - 血栓、塞栓除去手術
 - 血管内膜剥離術
 - 内視鏡手術における大出血防止
 - 乳幼児のカニューレーションへの応用
- その他血管を扱う手術に広範囲利用可能

オプション

ヘッドホン、専用通信ケーブル、

付属品

「※」消耗品

取扱説明書、添付文書、超音波ゼリー※、
ACアダプター、電源コード

プローブ

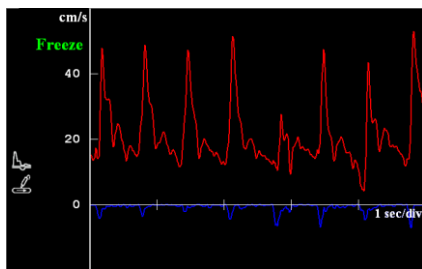
※プローブはオプションです。

標準プローブ	BT4M05S8C BT5M05S8C BT8M05S8C
貼付型プローブ	BF8M15S8A
ペンシル型プローブ	BP8M05S8A
フレキシブル型プローブ	NP10M2S8AF(※1) NP20M12S8AF(※1)
バイネット型プローブ	NP20M1S8A(※1)
挟み込み型プローブ	TK10M3S8AF(※1) TK10M4S8AF(※1) TK10M5S8AF(※1)
変換ユニット8MHz	BDP08MS8
小型ペンシル型プローブ	VRP-08(※1)(※2)
ロング型プローブ	LRP-08(※1)(※2)
小型貼付型プローブ	FDP-08(※2)
オートクレーブ滅菌プローブ	ACP-08(※1)(※2)

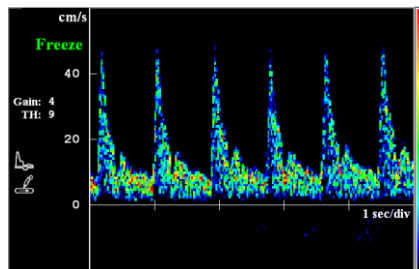
※1: 清潔領域使用可能プローブ

※2: 使用の場合は変換ユニットが必要です。

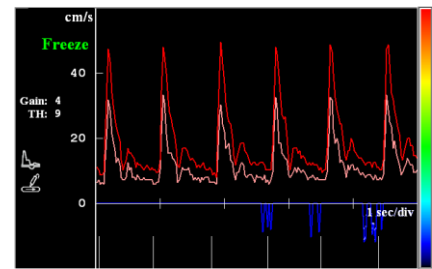
計測波形表示例



ZCC波形表示



FFTパワースペクトラム表示



FFTエンベロープ表示

仕様

電源	AC100[V]±10[V] 50/60[Hz]	計測範囲(FFT)	4MHz 5MHz 8MHz 10MHz 20MHz
消費電力	18[VA]		4MHz 5MHz 8MHz 10MHz 20MHz
スピーカー	2.4[W] (左右各々で2.4[W]出力)		6-240 5-200 3-120 2.5-100 1.5-50 [cm/s]
表示部	TFTカラーLCD 10.4インチ 800×600 dots	外形寸法	300mm[幅]×167mm[長さ]×244mm[高さ]
外部出力	USBフラッシュメモリ出力 デジタル外部出力 (要ソフトウェア Smart-V-Link)	重量	2.7kg(ACアダプターを含む)
		使用環境	10℃~40℃、湿度85%以下で結露しない
		保管環境	0℃~50℃、湿度85%以下で結露しない

※都合により外観・仕様を変更する場合があります。あらかじめご了承ください。

認証番号: 224ALBZX00023000

 Hadeco®

製造元

株式会社 Hadeco

〒216-0003 川崎市宮前区有馬 2-7-11

TEL: 044-877-4361

FAX: 044-855-7301

<http://www.hadeco.co.jp/>

JAPAN



080-00183-02