

超音波血流計
Smartdop™ 30EX

スマートドップ 30EX

ABI/TBI 計測機能付超音波血流計



- ABI(Ankle Brachial Index)、TBI(Toe Brachial Index)自動計測機能付き
- LCDにて血流速波形(合成/分離)と血流速値(最高/平均)を表示
- ABI/TBI計測に関する操作ガイダンス機能(LCD表示)
- ドブラプローブ、PPG(光電脈波)プローブを同時接続
- PV(空気圧脈波)プローブによる血液循環状態観察、深部静脈血栓観察
- PPG(光電脈波)プローブによる末梢血流の動態観察、静脈逆流検査
- ソフトウェア Smart-V-Link(オプション)によるコンピューターでのデータ管理

臨床応用例

- ABI/TBIによる閉塞性動脈硬化症(ASO)の検査および、治療効果の判定
- 動脈・静脈血行障害の早期診断および、治療効果の判定
- 末梢血行の動態観察(PPG)
- 静脈逆流検査(PPG)
- 深部静脈血栓症の検査(PNEUMO)

プローブ

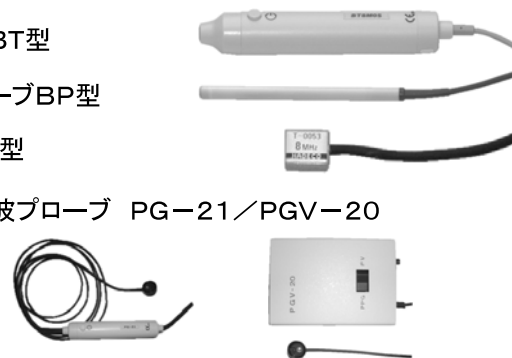
※プローブはオプションです。

標準型プローブBT型

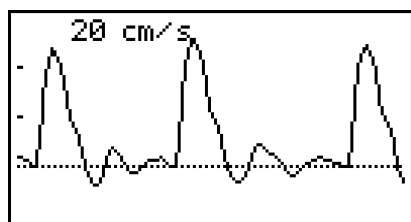
ペンシル型プローブBP型

平型プローブBF型

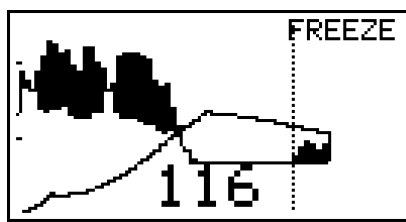
光電、空気圧脈波プローブ PG-21/PGV-20



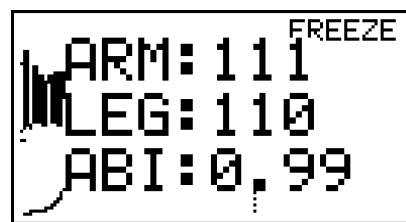
モニタ表示例



血流計測(MODE1)



血圧計測(上腕最高血圧計測)



血圧計測(ABI計測)

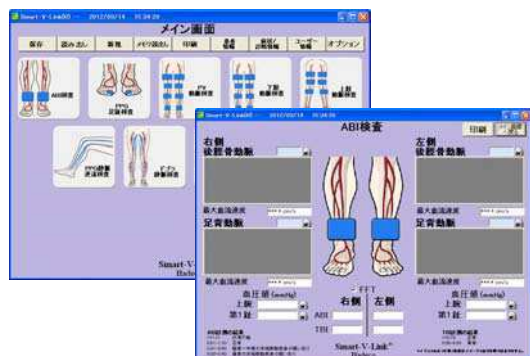
付属品

「※」消耗品

ACアダプタ、記録紙※、超音波ゼリー※
延長チューブ、カフ帯、取扱説明書、添付文書

オプション

- ・ヘッドホン
- ・ソフトウェア Smart-V-Link (専用通信ケーブル付属)



仕様

電 源	内部:ニッケル水素[6V] 外部:ACアダプタ 100V 満充電 4時間
連続使用時間	約5時間 (バックライト消灯時)
スピーカ	最大出力250mW以上
外部出力	USB出力
記 録 紙	58mm[幅]×25m[長さ]
印 字 速 度	2.5mm/s
印 字 方 式	サーマルヘッド方式
外 形 寸 法	252mm[幅]×192mm[長さ]×91mm[高さ]
プローブ寸法	20Φ×105mm 先端8Φ
重 量	1.5kg(プローブ、記録紙含まず)
使用環境	10℃~40℃、湿度85%以下
保管環境	0℃~40℃、湿度85%以下で結露しない

※都合により外観・仕様を変更する場合があります。あらかじめご了承ください。

Hadeco®

製造元

株式会社 Hadeco

〒216-0003 川崎市宮前区有馬 2-7-11

TEL 044-877-4361 / FAX 044-855-7301

http://www.hadeco.co.jp

JAPAN

承認番号: 22000BZX00736000



080-00155-01